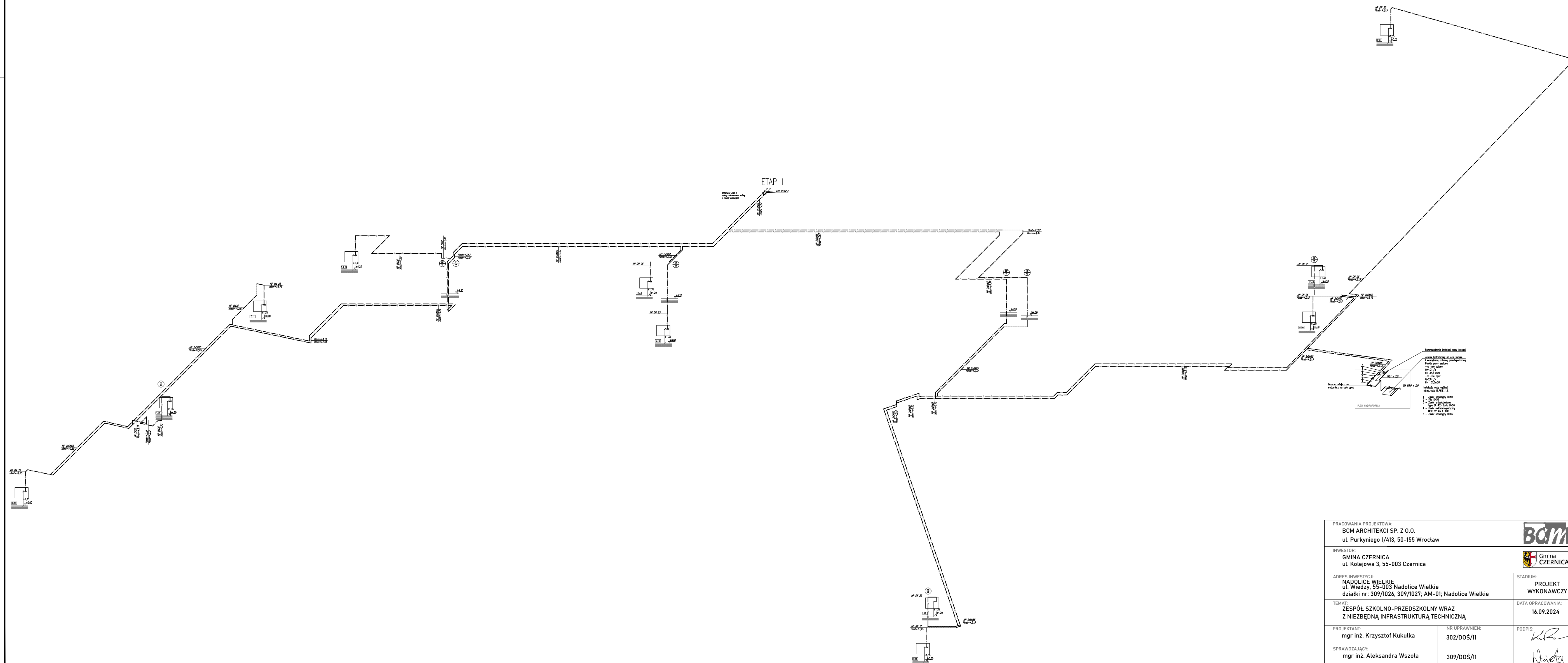


OZNACZENIA BRANŻOWE	
SYMBOL	WYSZCZEGÓLNIENIE
	PLAN INST. HYDRAWICZNY
	INSTALACJA WODY ZIMNEJ OGÓLNEJ
	INSTALACJA HYDRAWICZNA REKREACYJNA
	INSTALACJA WODY ZIMNEJ BYTOWEJ
	HYDANT HP25 - SPECYFIKACJA BG ARCHITECTURY

[illegible]

PRACOWNIA PROJEKTOWA: BCM ARCHITEKCI SP. Z O.O. ul. Purkyniego 1/413, 50-155 Wrocław			
INWESTOR: GMINA CZERNICA ul. Kolejowa 3, 55-003 Czernica		 Gmina CZERNICA	
ADRES INWESTYCJI: NADOLICE WIELKIE ul. Wiedzy, 55-003 Nadolice Wielkie działki nr: 309/1026, 309/1027; AM-01; Nadolice Wielkie		STADIUM: PROJEKT WYKONAWCZY	
TEMAT: ZESPÓŁ SZKOLNO-PRZEDSZKOLNY WRAZ Z NIEZBĘDĄĄ INFRASTRUKTURĄ TECHNICZNĄ		DATA OPRACOWANIA: 16.09.2024	
PROJEKTANT: mgr inż. Krzysztof Kukulka	NR UPRAWNIENI: 302/DOŚ/11	PODPIS: 	
SPRAWDZAJĄCY: mgr inż. Aleksandra Wszółta	309/DOŚ/11		
SKALA: -	TEMAT RYSUNKU: SCHEMAT INSTALACJI WODY PPOŻ - ETAP I	NR RYSUNKU: IS.PW.E1.S4	